



21.cm

29.cm



www.taakbook.ir



نام : کلاس :

نام خانوادگی :

هدیه های آسمانی



۱- نازنینم ، گزینه صحیح را با علامت (x) مشخص کن .

- خدای متعال چه چیز هایی را برای رشد گیاه لازم دانسته است ؟

- الف) نور و گرما ب) آب و هوا ج) آب و خاک د) همه ی موارد

- چرا آسیه و فرعون موسی را به فرزندی قبول کردند؟

- الف) چون فرزند دیگری می خواستند. ب) چون فکر کردند شاید برای آنها سودی داشته باشد.

- ج) چون افراد نیکوکاری بودند. د) چون فرزندی نداشتند

- چه کسی صندوقچه ای که حضرت موسی در آن بود را از آب گرفت ؟

- الف) آسیه ب) فرعون ج) خدمتکاران فرعون د) خواهر حضرت موسی

- چرا مادر حضرت موسی به هنگام به آب انداختن او، امیدوار بود؟

- الف) به لطف خدا امید داشت. ب) امید داشت فرعون او را از آب می گیرد.

- ج) امید به آرام بودن رود داشت . د) امید داشت خواهر موسی مراقب اوست.



۲- دلبندم ، جملات درست و نادرست را مشخص کن .

- خداوند در قرآن، آسیه را الگوی مؤمنان معرفی کرده است . صحیح غلط

- فرعون پادشاه مصر بود . صحیح غلط

- اولین کسی که به حضرت موسی ایمان آورد، فرعون بود . صحیح غلط

- خداوند برای حرکت ماهی به او بال داده است . صحیح غلط



۳- جاهای خالی را با کلمات مناسب پر کنید .

- خداوند نیاز نوزاد به چهار گروه مواد غذایی را توسط برطرف می کند .

- خداوند را برای هدایت قوم بنی اسرائیل فرستاد .

- مادر موسی صندوقچه را در رود گذاشت .

- به هر چیز تواناست و علم او به همه چیز احاطه دارد .





نام : کلاس :

نام خانوادگی :

فارسی



۱- نازنینم گزینه ی صحیح را با علامت (x) مشخص کن .

۱- ضخیم مخالف کدام کلمه است؟

- الف (ضخامت) ب (نازک) ج (لطیف) د (گزینه ب و ج)

۲- (شاخه ها تاب نیاوردند) یعنی ؟

- الف) روی شاخه ها تاب بسته بودند. ب) شاخه ها تاب بازی نمی کردند .
 ج) شاخه ها تحمل نداشتند. د) باد شاخه ها را تکان می داد.

۳ - معنی کدام کلمه به درستی در مقابل آن نوشته نشده است؟

- الف (چیره دست : ماهر) ب (عهده : مسئولیت) ج (آویخته : آویزان کرد) د قشر : بزاق

۴ - در کدام دسته از کلمات، غلط املایی دیده می شود؟

- الف (مهاجرت ، قرقی ، صورتی) ج (حشره ، ضخیم ، عقاب)
 ب (نظاره ، معرفت ، صحبت) د (قشر ، ارغوانی ، قوک)



۲ - جملات صحیح و غلط را مشخص کنید .

- فصل ها، خورشید جهان افروز را به داوری انتخاب کردند. غلط صحیح
 در آغاز بهار، دشواری هایی برای پرستوها ایجاد می شود . غلط صحیح
 نشانه ی مکث در جمله ویرگول است . غلط صحیح
 پاییز به رنگ صنوبرها و کاج ها دست نزد . غلط صحیح



۳ - هم خانواده و متضاد کلمات خواسته شده را بنویس . (متضاد : مخالف)

متضاد

هم خانواده

..... اوایل دشوار
.....
.....

..... کمياب طولانی
.....
.....

..... منظره : سطح :
.....
.....

..... مزارع : مشغول :
.....
.....





۴ - هر عبارت از ستون « الف » را به عبارت مربوط به ستون « ب » وصل کن .

« ب »

• صافی

• تبخیر

• آهن ربا

« الف »

• مخلوط شکر و براده ی آهن

• الکل در آب

• مخلوط عدس و پودر نمک



۵ - خوش اندیشم ، پاسخ های کامل و کوتاه بده .

مخلوط چیست؟ (با ذکر مثال)

.....

.....

مخلوطی از شکر، آب و براده ی چوب داریم؛ چگونه این مخلوط را از یکدیگر جدا کنیم؟

.....

.....

چه عواملی بر سرعت حل شدن نبات در آب مؤثرند؟ (۲ مورد)

.....

.....

با توجه به شکل، توضیح دهید کدام یک از لباس های تیره و روشن زودتر خشک می شوند؟ چرا؟



.....

.....

توضیحات آموزگار :



نیاز به تلاش بیشتر

قابل قبول

خوب

خیلی خوب

نازنینم، بر قله های رفیع پیروزی می بینمت





نام : کلاس :

نام خانوادگی :

هدیه های آسمانی



۱- نازنینم پاسخ صحیح را با علامت (x) مشخص کن .

- اولین مسجدی که پیامبر(ص) به همراه یارانش ساختند چه نام داشت و در کجا قرار دارد ؟

- الف) قبا- نزدیکی مدینه ب) مسجد الحرام- مکه ج) مسجد النبی- مدینه د) مسجد الاقصی- مکه

- نماز آیات چند رکوع دارد ؟

- الف) ۵ رکوع ب) ۱۰ رکوع ج) ۲ رکوع د) ۴ رکوع

- آرامگاه پیامبر (ص) در کجا قرار دارد ؟

- الف) کعبه ب) مسجد الحرام ج) مسجد النبی د) مسجد قبا

- پیامبر (ص) دلیل خورشید گرفتگی را چه چیزی عنوان کردند ؟

- الف) از دست دادن فرزندشان ابراهیم ب) نظم جهان ج) قدرت خدا د) گزینه ی ب و ج



۲- عزیزم ، جاهای خالی را با کلمات مناسب کامل کن .

- نماز آیات رکعت دارد .

- بهترین مکان برای خواندن نماز است .

- در رکعت اول و دوم نماز جماعت خوانده نمی شود .

- جمع شدن در مسجد ، موجب مسلمانان می شود .



۳- دلبندم جملات درست و نادرست را مشخص کن .

غلط صحیح صاف های نماز فرادی باید منظم و بدون فاصله باشد.

غلط صحیح در نماز آیات سوره ی توحید را به ۵ قسمت تقسیم می کنیم .

غلط صحیح پاداش نماز فرادی از نماز جماعت بیشتر است .





۴ - دور کلمه ی صحیح ، خط بکش .

الف) مهم ترین مسجد مسلمانان (مسجد الاقص - مسجد الحرام) است .

ب) اولین قبله ی مسلمانان و مسجدی در شهر بیت المقدس (مسجد قبا - مسجد الاقصی) است .

ج) از فعالیت های مسجد (آموزش قرآن - آموزش مشاغل) است .

د) مرد شکایتش از همسایه را نزد (حضرت علی (ع) - پیامبر (ص)) برد .



۵ - باهوشم به سؤالات زیر پاسخ بده .

- در چه مواقعی خواندن نماز آیات واجب می شود؟ (۳ مورد)

- در همسایگی ساناز، پیرزن بیماری زندگی می کند . به نظر شما ، ساناز چه کمک هایی به او می تواند بکند ؟

- جمله ای که پیامبر (ص) سه بار درباره ی حق همسایگی بیان کردند، را بنویسید . این جمله توسط چه کسانی در مسجد تکرار شد؟

- تفاوت نماز فرادی و نماز جماعت را در جدول زیر بنویسید. (۲ مورد)

نماز فرادی	نماز جماعت

توضیحات آموزگار :

خیلی خوب خوب قابل قبول نیاز به تلاش بیشتر

نازنینم ، با دوستان خود مهربان باش





۴ - انواع انرژی را نام ببرید . (۴ مورد)



۵ - اندیشمند کوچک، پاسخ های کوتاه و صحیح بده .

(الف) - برای جدا کردن نمک از آب دریا از چه روشی می توان استفاده کرد ؟

(ب) - چرا در مکانی که هواپیما پرواز می کند شیشه ها می لرزند ؟

(ج) - در اجسام زیر چه تبدیل انرژی هایی صورت می گیرد ؟



انرژی به انرژی

انرژی به انرژی

انرژی به انرژی



۶ - هوشمندم جدول زیر را کامل کن .

مثال	نوع	مخلوط
		محلول
.....	مایع در مایع	محلول
قند در آب	جامد در مایع
آجیل

توضیحات آموزگار :

نیاز به تلاش بیشتر قابل قبول خوب خیلی خوب

نازنینم، تلاشت بی نظیر است





نام : کلاس :

نام خانوادگی :

هدیه های آسمانی



۱ - نازنینم ، گزینه ی صحیح را با علامت (x) مشخص کن .

- آرامگاه چه کسانی در شهر کاظمین قرار دارد ؟

- الف (امام رضا (ع) و امام جواد (ع)) ب (امام جواد (ع) و امام کاظم (ع))
- ج (امام رضا (ع) و امام کاظم (ع)) د (امام صادق (ع) و امام کاظم (ع))

- تیمم کردن بر کدام گزینه صحیح است ؟

- الف (خاک پاک) ب (گرد و غبار) ج (میز چوبی) د (فرش)

- تیمم بر خاک کدام شهر ثواب بسیار دارد ؟

- الف (مدینه) ب (کربلا) ج (مکه) د (نجف)

- « رئوف » لقب کدام یک از امام بزرگوار است ؟

- الف (امام جواد (ع)) ب (امام کاظم (ع)) ج (امام رضا (ع)) د (امام علی (ع))

- این سخن از کیست ؟ « هر کس به زیارت من بیاید (و نیکوکار باشد) در بهشت هم نشین من است . »

- الف (امام جواد (ع)) ب (امام کاظم (ع)) ج (امام رضا (ع)) د (امام علی (ع))



۲ - عزیزم جاهای خالی را با کلمه ی مناسب کامل کن .

- امام موسی کاظم (ع) به مدت سال در زندان حاکمان عباسی بود .

- امام رضا (ع) به دستور به اجبار از مدینه به خراسان آمد .

- مرقد مطهر امام رضا (ع) در شهر قرار دارد .

امام رضا در شهر متولد شدند .



۳ - دلبندم جملات درست و نادرست را مشخص کن .

- امام کاظم (ع) به دستور هارون الرشید زندانی شد . صحیح غلط

- نام فرزند امام رضا (ع) ۹ جواد بود . صحیح غلط

- شاهچراغ مرقد برادر امام جواد (ع) است . صحیح غلط





نام : کلاس :

نام خانوادگی :

ریاضی



۱ - عزیزم، در جای خالی عدد مناسب بنویس .

$$\frac{5}{8} = \frac{25}{\square} = \frac{\square}{80}$$

$$\frac{\square}{81} = \frac{5}{9}$$

$$\frac{\square}{80} = 1$$



۲ - در جای خالی علامت < = > بگذارید .

$$\frac{40}{40} \square \frac{5}{5}$$

$$\frac{6}{6} \square \frac{0}{6}$$

$$\frac{3}{12} \square \frac{3}{19}$$

$$\frac{8}{48} \square \frac{6}{12}$$

$$\frac{0}{100} \square \frac{0}{1}$$



۳ - حاصل ضرب های زیر را به دست آورید.

$$\begin{array}{r} 437 \\ \times 6 \\ \hline \end{array}$$

$$\begin{array}{r} 85 \\ \times 27 \\ \hline \end{array}$$



۴ - یک وانت ۲۶۵ کیسه سیمان را حمل می کند . یک کامیون ۴ برابر یک وانت ظرفیت دارد . یک کامیون چند کیسه ی سیمان می تواند حمل کند ؟
اگر هر کیسه ی سیمان ۵۰ کیلوگرم وزن داشته باشد ، وزن بار کامیون چند کیلو گرم است ؟



۵ - ناهید ۱۲ سال دارد . سن پدرش از ۵ برابر سن ناهید ، ۴ سال کمتر است . سن ناهید چقدر است ؟



۶ - یک شکاری در $\frac{4}{6}$ زمین خود هندوانه ، $\frac{3}{18}$ آن را بادمجان و بقیه را خیار کاشته است . چه کسری از زمین زیر کشت خیار رفته است ؟



۷ - عددهای زیر را با تقریب خواسته شده ، به صورت تقریبی بنویس .

۳۶۵۳ $\xrightarrow{\text{صدگان}}$

۸۷۴۲۵ $\xrightarrow{\text{هزارگان}}$





نام : کلاس :

نام خانوادگی :

املاء



۱- هوشمندم، به کلمه ای که در وسط نوشته شده است خوب فکر کن. با توجه به آنچه در درس فرا گرفته ای هر کلمه ای که برایت یادآوری می شود را در جای مشخص شده، صحیح و زیبا بنویس.

آرش کمان گیر



ارزشیابی نوبت اول
چهارم دبستان



۴ - خوش اندیشم، پاسخ های کامل بده .

- اقدامات مهم داریوش را بنویسید . (۵ مورد)

.....
.....
.....

- آریایی به چه معناست ؟ آریایی ها چند دسته بودند ؟ (نام ببرید)

.....

- تفاوت کار تاریخدان با باستان شناس چیست ؟

.....

- ویژگی های تمدن را نام ببرید.



۵ - اصطلاحات زیر را تعریف کنید .

محلّه :

مرکز استان :

راهنمای نقشه :



۶ - عبارات ستون « الف » را به موارد مرتبط به ستون « ب » وصل کنید .

« ب »

• اطراف رودها

• مجسمه سازی

• نقاشی دیواره غارها

• سنگ

• گلیم

« الف »

• نشانه ی اهمیت شکار برای انسان در گذشته

• جنس اولین ابزارهایی که انسان ساخته

• از تولیدات عشایر

• یکی از مشاغل تمدن ایلام

• محل تشکیل اولین روستا

توضیحات آموزگار :



خیلی خوب خوب قابل قبول نیاز به تلاش بیشتر

نازنینم ، گام هایت پر توان باد





۲- یک املاء به دلخواه بنویس.



A large rectangular area with a light pink background and rounded corners, containing ten horizontal dotted lines for writing.



توضیحات آموزگار :



- نیاز به تلاش بیشتر قابل قبول خوب خیلی خوب

عزیزم موفق و پیروز باشی



ارزشیابی بهمن ماه
چهارم دبستان



۴ - اصطلاحات زیر را تعریف کنید .

..... سال خورشیدی :

..... مهتاب :

پوست دست آرش بر اثر بی احتیاطی خراشیده و زخمی شد . بعد از چند روز زخم دست او بهبود یافت . به نظر شما چه عاملی باعث بهبود زخم او شده است ؟ توضیح دهید .



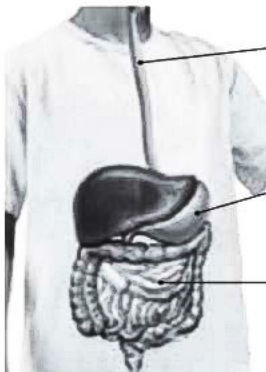
۵ - دانشمند کوچکم ، به سوالات زیر پاسخ کامل بدهید .

..... منظومه شمسی چیست ؟

..... تفاوت ستاره با سیاره چیست ؟ نام نزدیک ترین ستاره به زمین چیست ؟



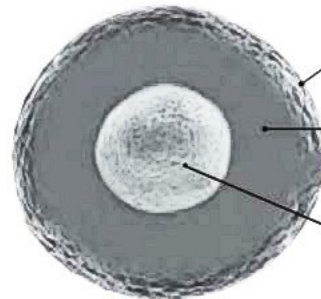
۶ - تصاویر زمین را نام گذاری کن .



(۱)

(۲)

(۳)



(۱)

(۲)

(۳)

توضیحات آموزگار :

نیاز به تلاش بیشتر

قابل قبول

خوب

خیلی خوب

نازنینم ، راستگویی زینده ی توست





۴ - خوش فکرم ، پاسخ های کامل بده .

- صله رحم چه فوایدی دارد ؟ (۴ مورد)

.....

.....

- اهمیت انتخاب دوست را توضیح دهید .

.....

- طبق نظر امام سجّاد (ع) حقوق معلّم نسبت به شاگردانش را بنویسید . (۲ مورد)

.....

.....

- تفاوت نماز جماعت و فرادی را بنویسید .

.....

- چهره نیکوکاران و ستمکاران در قیامت چگونه است ؟ (توضیح دهید)

.....

- طبق فرمایش پیامبر (ص) چه کارهایی باعث افزایش محبّت دوستان می شود؟

.....



۵- گل خوشبوی من ، آیات زیر را معنی کن.

الم يعلم بان الله يرى . (سوره ی علق، آیه ی ۱۴)

.....

و بالوالدین احسانا.....والجار الجنب و الصاحب بالجنب (سوره ی نسا، آیه ی ۳۶)

.....



توضیحات آموزگار :

نیاز به تلاش بیشتر

قابل قبول

خوب

خیلی خوب

نازنینم موفقیت تو آرزوی من است





۴- هوشمندم ، پاسخ کامل بده .

– زنجیره غذایی را با یک مثال توضیح دهید .

.....

مدار الکتریکی را با رسم یک شکل توضیح دهید .

.....

منظومه شمسی را تعریف کنید .

.....

اندام های دستگاه گوارش را به ترتیب نام ببرید .

.....



– تفاوت های این دو موجود زنده را بنویسید .

.....

.....



– مراحل تشکیل این سنگ را بنویسید و مشخص کنید چه نوع سنگی است .

.....

– با توجه به زنجیره ی زیر از بین رفتن قورباغه ها ، جمعیت کدام جاندار را کاهش می دهد ؟

گیاه ملخ قورباغه مار

.....





علوم



۱- نازنینم ، پاسخ صحیح را با علامت (X) مشخص کن .

- الکتریسیته به کدام انرژی قابل تبدیل است ؟

- الف) نورانی و گرمایی ب) صوتی و حرکتی ج) حرکتی و نورانی د) همه موارد

- در شب چهاردهم ماه قمری ، شکل ماه چگونه است ؟



- با توجه به انواع محلول ها ، کدام مورد درست به نظر نمی رسد ؟

- الف) جامد در مایع : نمک در آب ب) گاز در مایع : اکسیژن در آب
ج) مایع در مایع : روغن مایع در آب د) گاز در گاز - اکسیژن در هوا

- کدامیک جذب آهن ربا نمی شود ؟

- الف) سوزن آهنی ب) آچار فلزی ج) آلومینیوم د) میخ



۲- عزیزم ، جاهای خالی را با کلمات مناسب کامل کن .

- خر خاکی و هزار پا را می توان در جاهای یافت .

- پر مصرف ترین انرژی در جهان ، است .

- سنگ های در اثر فشار و گرمای زیاد تشکیل میشوند .

- دانه درون تشکیل می شود.



۳- دلبندم، جملات درست و نادرست را مشخص کن .

- قطب های غیر همنام یکدیگر را دفع می کنند . صحیح غلط

- عطارد به سیاره ی شامگاهی و صبحگاهی معروف است . صحیح غلط

- مایع غلیظ غذا توسط معده درست می شود . صحیح غلط

- در هنگام دویدن تعداد ضربان قلب کاهش می یابد . صحیح غلط





۵- هر شبکه ی غذایی از تشکیل شده است.

- الف) چند گوشت خوار و چند گیاه خوار
- ب) یک گیاه خوار و چند گوشت خوار
- ج) یک گوشت خوار و یک همه چیز خوار
- د) چند زنجیره ی غذایی



۶- کدامیک را سرآغاز زنجیره ی غذایی می دانید؟

- الف) خرگوش
- ب) هویج
- ج) روباه
- د) گرگ



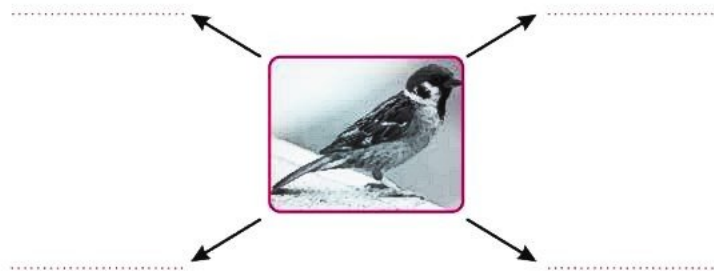
۷ - تفاوت ستاره با سیاره را بیان کنید .



۸ - تفاوت مدار موازی و متوالی چیست ؟



۹ - خوش فکرم یک زنجیره غذایی برای گنجشک رسم کن .



۱۰ - تفاوت مخلوط و محلول را بیان کنید .

توضیحات آموزگار :

دوست خوبم ،خسته نباشی

- خیلی خوب
- خوب
- قابل قبول
- نیاز به تلاش بیشتر



نام : کلاس :

نام خانوادگی :



املاء



۱- *نازنینم ، به متنی که معلم مهربانت برایت می خواند خوب گوش کن و صحیح و زیبا بنویس.



A large rectangular area with rounded corners, containing ten horizontal dotted lines for writing. The area is framed by a decorative border with flourishes at the top and bottom.

