

گراد
[GAPD] [گروه آموزشی]

سوم دبستان

برگ آزمون جامع ماهانه



ب



- مطالعات اجتماعی
- فارسی
- ریاضی
- علوم

آزمون‌های ماهانه بر مبنای جدول بودجه بندی

ارزشیابی نوبت اول و دوم

پاسخنامه آنلاین

دریافت پاسخنامه



قیمت: ۹۰/۰۰۰ تومان



فارسی

صفحه ۲۴-۸

ارزشیابی مهر ماه



نام آموزگار:

نام دبستان:

نام و نام خانوادگی:

الف) درستی یا نادرستی عبارات های زیر را مشخص کنید

- (۱) خداوند از خنده‌ی مادر صمیمی تر است. درست نادرست
- (۲) در محله‌ی جدید، بوستان در بازارچه قرار داشت. درست نادرست
- (۳) برای به دست آوردن بهترین رتبه، تلاش زیادی لازم است. درست نادرست
- (۴) در درس زنگ ورزش؛ معلم در مورد «روش‌های درس خواندن» صحبت کرد. درست نادرست

ب) گزینه درست را انتخاب کنید

(۵) هم معنی بحث کدام کلمه است؟

- الف) گفت و گو ب) سر و صدا ج) دعوا کردن د) بلند صحبت کردن

(۶) برای به دست آوردن مهارت و حرفه‌ای شدن در یک رشته‌ی ورزشی لازم است.

- الف) فقط ثبت نام کردن ب) دیدن فیلم‌های مربوط به آن رشته ورزشی
- ج) علاقه‌مند بودن و تمرین زیاد د) تهیه کردن وسایل زیبا و گرانبه آن رشته ورزشی

(۷) مخالف کلمه انتها کدام کلمه است؟

- الف) آخر ب) پایان ج) ابتدا د) تمام

(۸) علامت ؟ در پایان کدام جمله قرار نمی‌گیرد.

- الف) نگران به نظر می‌رسی، آیا مشکلی پیش آمده ب) از چه ساعتی به مهمانی آمده‌ای
- ج) ما امروز دروازه‌بان نداریم د) چرا اینقدر ناراحت هستی

ج) جای خالی را با کلمه‌های مناسب پر کنید

(۹)

کلمه	علامت جمع (ها)	علامت جمع (ان)	علامت جمع (ات)
جایزه			
مسابقه			
کودک			
خاطره			





ارزشیابی مهر ماه

نام آموزگار:

نام دبستان:

نام و نام خانوادگی:

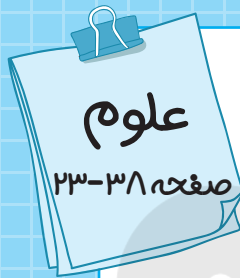
الف) درستی یا نادرستی عبارات های زیر را مشخص کنید

- ۱- نوزادها تا دو ماهگی درست نمی بینند ولی صداها را خوب می شنوند. درست نادرست
- ۲- انسان ها از زمانیکه متولد می شوند می توانند انواع مواد غذایی را بخورند. درست نادرست
- ۳- ما انسان ها از نظر شکل و قیافه، رنگ مو، رنگ پوست، رنگ چشم، اندازه قد و هیكل بایکدیگر تفاوت داریم. درست نادرست
- ۴- کودک دو ساله می تواند تمام کارهای خود را به تنهایی و بدون نیاز به کمک بزرگ ترها بدرستی انجام بدهد. درست نادرست

ب) گزینه درست را انتخاب کنید

- ۵- در صفحه اول شناسنامه چه اطلاعاتی ثبت شده است؟
 الف) نام و نام خانوادگی، نام پدر، نام مادر، تاریخ تولد، محل تولد
 ب) نام و نام خانوادگی، نام پدر، نام مادر
 ج) نام و نام خانوادگی، کد ملی
 د) نام و نام خانوادگی، نام پدر، نام مادر، تاریخ تولد (روز / ماه / سال)، شماره ملی، محل تولد، محل صدور شناسنامه
- ۶- از زمان تولدتان تا اکنون بدن شما چه تغییراتی داشته است؟
 الف) قد ما بلندتر شده است.
 ب) وزن ما بیشتر شده است.
 ج) بدن ما تغییر نکرده است.
 د) قد ما بلندتر و وزن ما بیشتر شده است.
- ۷- یک کودک دو ساله کدام کار را به تنهایی نمی تواند انجام بدهد؟
 الف) او نمی تواند با قاشق غذا بخورد.
 ب) او نمی تواند زیپ لباس خود را ببندد.
 ج) او نمی تواند با لیوان آب بخورد.
 د) او نمی تواند با اسباب بازی های خود بازی کند.
- ۸- چرا خداوند انسان ها را با شباهت ها و تفاوت های مختلف آفریده است؟
 الف) زیرا انسان ها بتوانند کارهای متفاوت و مختلف انجام بدهند.
 ب) برای یکدیگر مفید باشند.
 ج) با وجود تفاوت بین انسان ها بتوانیم یکدیگر را تشخیص بدهیم.
 د) همه موارد.





ارزشیابی آبان ماه

نام آموزگار:

نام دبستان:

نام و نام خانوادگی:

الف) درستی یا نادرستی عبارات های زیر را مشخص کنید

- ۱- یک طلا فروش برای اندازه گیری جرم یک قطعه طلا از یکای کیلوگرم استفاده می کند؟ درست نادرست
- ۲- حجم یک جسم همان مقدار ماده ی تشکیل دهنده ی جسم می باشد. درست نادرست
- ۳- به کمک ترازو می توانیم وزن یک جسم را اندازه بگیریم. درست نادرست
- ۴- مواد در طبیعت می توانند از حالتی به حالت دیگر تبدیل شوند. درست نادرست

ب) گزینه درست را انتخاب کنید

- ۵- کدام گزینه به وجود هوا اشاره ای ندارد؟
الف) حباب درون آبی دان
ب) سرمای بدن در اثر حرکت پنکه
ج) پنجر بودن لاستیک دوچرخه
د) حرکت بالن در آسمان
- ۶- یکای اندازه گیری مایعات کدام گزینه است؟
الف) لیتر و میلی لیتر ب) گرم و کیلو گرم
ج) متر و سانتی متر د) کیلومتر و متر
- ۷- از گاز اکسیژن برای کدام فعالیت زیر استفاده می شود؟
الف) اجاق گاز ب) تنفس بیماران
ج) پر کردن بالن د) خاموش کردن آتش
- ۸-۸- در شکل روبرو برای برقراری تعادل ترازو، در کفه ی خالی چند وزنه ی ۱ کیلوگرمی باید قرار دهیم.



- الف) ۲ ب) ۴
ج) ۵ د) ۸

ج) جای خالی را با کلمه های مناسب پر کنید

- ۹- برای تشخیص وجود گاز در اطراف خود باید از حس کمک بگیریم.
- ۱۰- از یکای گرم برای اندازه گیری جسم استفاده می کنیم.
- ۱۱- غواصان برای تنفس در زیر آب از گاز استفاده می کنند.
- ۱۲- همه ی اجسام اطراف ما از تشکیل شده اند.





نام آموزگار:

نام دبستان:

نام و نام خانوادگی:

الف) درستی یا نادرستی عبارات زیر را مشخص کنید

- ۱- نام دیگر شجره نامه، درخت خانوادگی است. درست نادرست
- ۲- در شجره نامه دوستان خانوادگی ما مشخص می‌شود. درست نادرست
- ۳- همکاری در گروه باعث می‌شود کارها مرتب، منظم و سریع‌تر انجام شود. درست نادرست
- ۴- در اردو یا مسافرت بهتر است که همه کارها را فقط یک یا دو نفر انجام دهند. درست نادرست

ب) گزینه درست را انتخاب کنید

۵- به تصاویر زیر با دقت نگاه کن، کدامیک رفتار درست را به ما نشان می‌دهد؟



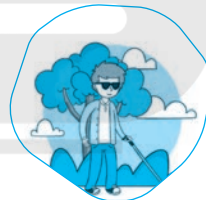
(د)



(ج)



(ب)



(الف)

۶- چگونه می‌توانیم از پدر بزرگ و مادر بزرگ خود قدردانی کنیم؟

- الف) با احترام گذاشتن به آنها
- ب) با نگهداری و مواظبت از آنها
- ج) با محبت کردن و گوش دادن به صحبت‌های آنها
- د) تمام موارد

۷- با دقت به تصاویر زیر نگاه کنید. کدام تصویر نشان دهنده‌ی همکاری در بین اعضا نیست؟



(د)



(ج)



(ب)



(الف)

۸- شجره نامه چه چیزی را به ما نشان می‌دهد؟

- الف) تعداد دوستان ما را نشان می‌دهد.
- ب) افراد یک خانواده چه نسبتی با هم دارند.
- ج) تعداد مغازه‌های محل را به ما نشان می‌دهد.
- د) تعداد همسایه‌های ما را نشان می‌دهد.





ارزشیابی نوبت اول



نام آموزگار:

نام دبستان:

نام و نام خانوادگی:

الف) درستی یا نادرستی عبارات های زیر را مشخص کنید

- ۱) دختر تنگ بلور، تصمیم گرفت در تنگ صورتی موزه بماند. درست نادرست
- ۲) مورچه ریزه خودش هم نمی دانست چشمهایش ضعیف است. درست نادرست
- ۳) سهام خیام در کلاس سوم ابتدای درس می خواند. درست نادرست
- ۴) در درس (کار نیک) فرمانروا پیرمرد را در نزدیکی یک از شهرها دید. درست نادرست

ب) گزینه درست را انتخاب کنید

۵) هم خانواده کلمات: « حس، عطر، طرف » به ترتیب، کدام گزینه هستند؟

- الف) احساس - اطراف - عطار
- ب) محسوس - عطار - اطراف
- ج) احساس - عطار - طواف
- د) محسوس - معطر - تعارف

۶) هم معنی کلمات « نخست، جوز، واقعه » به ترتیب، کدام گزینه است؟

- الف) اول - اتفاق - گردو
- ب) اتفاق - گردو - اول
- ج) گردو - اتفاق - اول
- د) اول - گردو - اتفاق

۷) کدام یک از علامت های نگارشی، نشان دهنده ی مکث کوتاه در جمله است؟

- الف) ؟
- ب) !
- ج) ،
- د) « »

۸) سر و صدای دریل و صدای بلند بوق ماشین ها، چه نوع آلودگی را ایجاد می کنند؟

- الف) آلودگی محیطی
- ب) آلودگی صوتی
- ج) آلودگی هوا
- د) آلودگی آب و هوا

ج) جای خالی را با کلمه های مناسب پر کنید

۹) وسیله ای است که میخ را از تخته بیرون می کشد.

۱۰) جنگل بسیار زیبا و سبز بود.

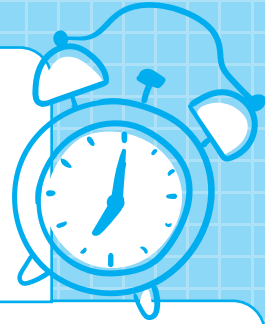
۱۱) طولی نکشید که فرشته ی بزرگ خدا به خانه ی حضرت محمد (ص) آمد.

۱۲) صوت نواز قرآن در مسجد پیچیده بود.





ارزشیابی نوبت اول



نام آموزگار:

نام دبستان:

نام و نام خانوادگی:

الف) درستی یا نادرستی عبارات های زیر را مشخص کنید

- ۱- مشخصات نوزاد در بدو تولد روی نوار دور دست نوزاد ثبت می شود. درست نادرست
- ۲- پس انداز کردن در زندگی کار درستی نیست. درست نادرست
- ۳- در خانه‌ی ما همه‌ی کارها را یک نفر انجام می دهد. درست نادرست
- ۴- یک خانواده با ازدواج زن و مرد بوجود می آید. درست نادرست

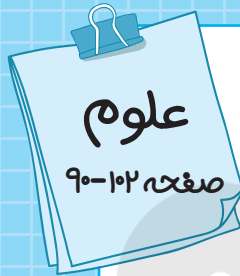
ب) گزینه درست را انتخاب کنید

- ۵- اولین نهاد اجتماعی که فرزند به آن وارد می شود کجا است؟
 الف) مسجد ب) خانواده ج) مدرسه د) کتابخانه
- ۶- نام دیگر شجره نامه چیست؟
 الف) شناسنامه ب) اندازه خانواده ج) درخت خانوادگی د) خط زمان
- ۷- اگر شما بخواهید زمان دانشگاه رفتن را روی خط زمان بنویسید آنرا در کدام قسمت می نویسید؟
 الف) زمان حال ب) زمان گذشته ج) زمان آینده د) زمان الان
- ۸- اختلاف در رنگ پوست و موی ما با دوستانمان نشانه‌ی چیست؟
 الف) استعدادما ب) شباهت ما ج) تفاوت ما د) توانایی های ما

ج) جای خالی را با کلمه های مناسب پر کنید

- ۹- هویت ایرانی بودن از طریق مشخص می شود.
- ۱۰- تغییراتی که در موجودات زنده بوجود می آید نام دارد.
- ۱۱- تمام انسان‌ها به غذا، هوا و آب نیاز دارند و این نشان دهنده‌ی این است که بین ما انسان‌ها وجود دارد.
- ۱۲- خداوند ما را با و آفریده است.





ارزشیابی اسفندماه

نام آموزگار:

نام دبستان:

نام و نام خانوادگی:

الف) درستی یا نادرستی عبارات های زیر را مشخص کنید

- ۱) اهرم فقط به صورت یک میله است .
 درست نادرست
- ۲) ریشه‌ی هویج یک ریشه‌ی خوراکی می‌باشد.
 درست نادرست
- ۳- بین دانه، ریشه و نوع برگ هر گیاه یک رابطه ای وجود دارد.
 درست نادرست
- ۴) در یک اهرم اگر جسم از تکیه‌گاه دورتر باشد جسم برای به حرکت در آمدن به نیروی بیشتری نیاز دارد.
 درست نادرست

ب) گزینه درست را انتخاب کنید

- ۵) در کدام وسیله از اهرم استفاده نشده است؟
 الف) قیچی ب) انبر دست ج) چکش د) صندلی
- ۶) کدام گیاه ریشه‌ی افشان دارد؟
 الف) لوبیا ب) گندم ج) هویج د) سیب
- ۷) کدام گیاه دارای دانه‌ی یک قسمتی می‌باشد؟
 الف) آفتابگردان ب) نخود ج) لوبیا د) گندم
- ۸) کدام گیاه دارای دانه‌ی دو قسمتی می‌باشد؟
 الف) خیار ب) خرما ج) موز د) جو

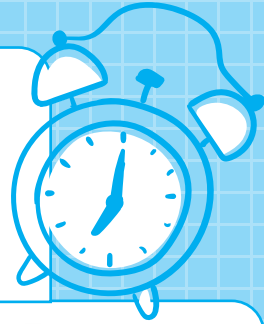
ج) جای خالی را با کلمه های مناسب پر کنید

- ۹) به وسیله‌ای که به کمک تکیه‌گاه جسمی را بلند می‌کند می‌گویند.
- ۱۰) دانشمندان به دانه هایی مانند لوبیا که دو قسمتی است می‌گویند.
- ۱۱) در یک اهرم اگر جسم به تکیه‌گاه نزدیک تر شود، جسم برای به حرکت در آمدن به نیروی نیاز دارد.
- ۱۲) از رشد یک دانه به وجود می‌آید.





ارزشیابی نوبت دوم



نام آموزگار:

نام دبستان:

نام و نام خانوادگی:

الف) درستی یا نادرستی عبارات های زیر را مشخص کنید

- ۱) حاتم طایی مرد فقیری بود که دوست داشت ثروتمند باشد. درست نادرست
- ۲) امام زمان در زمان غیبت هم برای ما دعا می کند. درست نادرست
- ۳) دشمنان ایران برای به دست آوردن نعمت هایش، تلاش می کنند. درست نادرست
- ۴) زبان مادری همه مردم ایران، در مناطق مختلف، زبان فارسی است. درست نادرست

ب) گزینه درست را انتخاب کنید

۵) کدام گروه از کلمات به ترتیب حروف الفبا نوشته شده اند؟

- الف) حاشیه - فضا - غرق - گسترده
- ب) غرق - فضا - گسترده - حاشیه
- ج) فضا - گسترده - حاشیه - غرق
- د) حاشیه - غرق - فضا - گسترده

۶) واژه ی «کش، سر، خوش» به ترتیب، با کدام یک از گروه های کلمات زیر، می توانند ترکیب شوند؟

- الف) حال - میخ - قیافه
- ب) میخ - حال - قیافه
- ج) میخ - قیافه - حال
- د) حال - قیافه - میخ

۷) کدام گزینه نشان دهنده ی محل کار یک شغل است؟

- الف) مهمانی
- ب) پارک
- ج) روی درخت
- د) بزازی

۸) کدام یک از گزینه ها، ضرب المثل نیست؟

- الف) هر چه کنی به خود کنی
- ب) هنوز دو قورت و نیمش باقی است
- ج) حکایت بهانه
- د) آش پز که دو تا شود، آش یا شور می شود یا بی نمک

ج) جای خالی را با کلمه های مناسب پر کنید

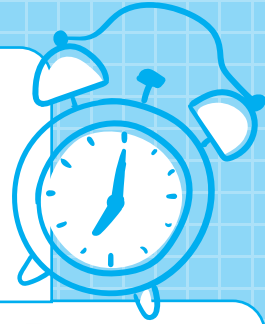
هم خانواده	مخالف	هم معنی	کلمه
			حریص
			پهناور
			سکوت
			اشتیاق

در جدول در جاهای خالی کلمه ی مناسب بنویسید.





ارزشیابی نوبت دوم



نام آموزگار:

نام دبستان:

نام و نام خانوادگی:

الف) درستی یا نادرستی عبارات های زیر را مشخص کنید

- ۱) سبزی‌ها و میوه‌ها ویتامین‌های بدن را تأمین می‌کنند. درست نادرست
- ۲) اگر آب شور بر اثر حرارت دیدن تبخیر شود. شوری آن از بین نمی‌رود. درست نادرست
- ۳) هر اهرم از سه قسمت تشکیل شده است. درست نادرست
- ۴) وال به وسیله‌ی آبشش تنفس می‌کند. درست نادرست

ب) گزینه درست را انتخاب کنید

- ۵) اگر به یک قالب کره گرما داده شود چه عملی اتفاق می‌افتد؟ الف) انجماد ب) ذوب ج) تبخیر د) میعان
- ۶) بازتابش نور از کدام سطح نامنظم می‌باشد؟ الف) آینه‌ی صاف ب) شیشه ج) کاغذ د) آینه‌ی فرور رفته
- ۷) کدام یک از جانوران زیر بچه‌ها را نمی‌باشد؟ الف) پنگوئن ب) شیر ج) گاو د) خفاش
- ۸) در کدام مورد نیروی غیر تماسی دیده نمی‌شود؟ الف) بارش باران ب) ریختن آب داخل لیوان ج) افتادن سنگ بر روی زمین د) شوت کردن توپ

ج) جای خالی را با کلمه‌های مناسب پر کنید

- ۹) مهمترین وعده غذایی می‌باشد.
- ۱۰) نیروی جاذبه زمین همان است.
- ۱۱) بچه قورباغه به وسیله تنفس می‌کند.
- ۱۲) اگر دو آهن ربا را از سمت قطب هم نام به هم نزدیک کنیم همدیگر را می‌کنند.



- ۱۱- یعنی چه کارهایی را انجام بدهیم یا انجام ندهیم تا از خطر دور بمانیم.
- ۱۲- به همه‌ی مردم کمک می‌کند تا قوانین راهنمایی و رانندگی را رعایت کنند.

د) به سوالات زیر پاسخ کوتاه دهید.

۱۳- چهار مورد از تلفن‌های ضروری را که باید بدانیم را نام ببرید:

.....

۱۴- در مدرسه‌ی شما چه افرادی کار می‌کنند؟ ۴ مورد را نام ببرید.

.....

۱۵- صرفه جویی یعنی چه؟ ۲ مورد نام ببرید.

.....

۱۶- مردم کدام منطقه‌ی کشور عزیزمان ایران خانه‌های خود را گنبدی می‌سازند؟

.....

ه) به سوالات زیر به صورت تشریحی پاسخ دهید.

۱۷- مقررات چیست؟ ۲ مورد مقررات خانه‌ی خود را توضیح دهید:

.....

۱۸- اگر در مدرسه شما همکاری وجود نداشته باشد چه اتفاقی می‌افتد؟

.....

۱۹- چگونه می‌توانیم از خانه‌های خود مراقبت کنیم؟

.....

۲۰- بازیافت یعنی چه؟ ۴ مورد از بازیافت را بیان کنید:

.....

ارزشیابی

- خیلی خوب خوب قابل قبول نیاز به تلاش بیشتر

